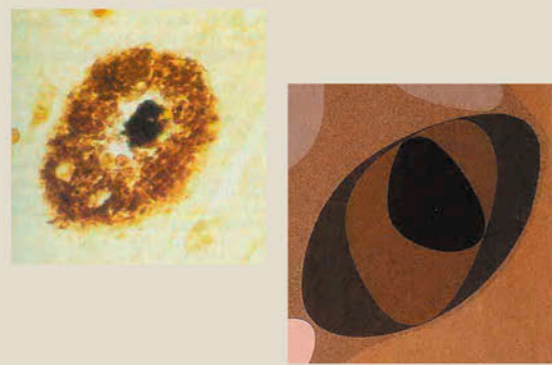
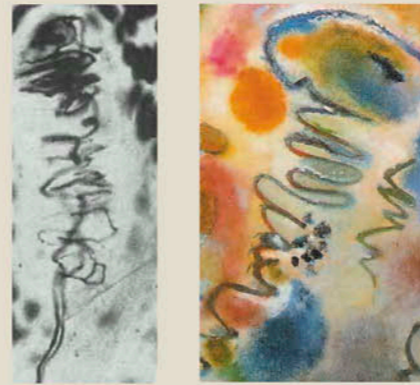


Gerincvelő, elülső szarv
Jackson Pollock: Kompozíció No. 14.



Szenilis plakk a nagyagykéregben
Vasarely: Kavicsok (részlet)



Wagner-Meissner receptor; bőrpapilla
Kandinszkij: Apró örömök (részlet)

MŰVÉSZET AZ IDEGSEJTEKBEŰ IDEGSEJTEK A MŰVÉSZETBEŰ

Az itt bemutatott képek válogatások az „Anatómia és művészet” c. sorozatból. Minden tudományterületnek megvan a maga szépsége, és az anatómia, mint az emberi test morfológiájának leírása, önmagában is szép. Ezt sok művész használta is évezredek át. Azt azonban, hogy sokszor olyan mikroszkopikus struktúrákat ábrázoltak, ami az emberi szem számára láthatatlan, ők maguk sem tudták. Ez pedig felveti annak a lehetőségét, hogy amit mi emberek „szépnek” látunk, az bennünk magunkban is megvan, és a természet már csaknem az összes formát megalkotta, amit a művészek tudatosan vagy nem tudatosan szépnek ábrázolnak.

Reglődi Dóra
Anatómiai Intézet



Arteria meningea media elágazódásai
Egon Schiele: Őszi fa a szélben



Piramissejt, agykéreg
Salvador Dalí: Elefántok



Motoneuron, gerincvelő
Bényi László: Nyár (részlet)



Kisagyi fölümök
Szent László: fej-ereklyetartója (részlet)



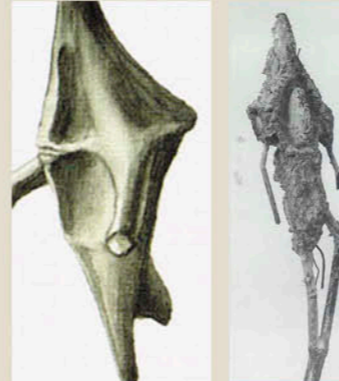
Koponyaűri durasinusok
Munkácsy Mihály: Faszor (részlet)



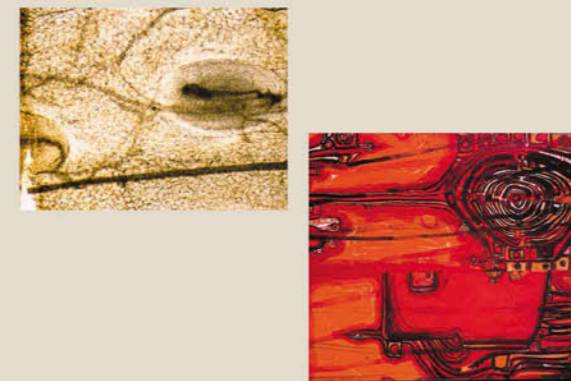
Bergmann glia, kisagy
Kemény Zoltán: Szobor



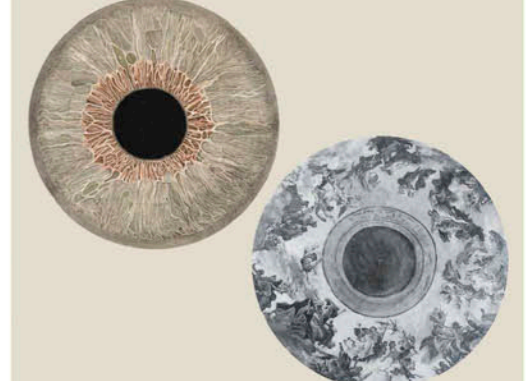
Horizontális sejt, retina
Gross Arnold: Éjszakai országúton (részlet)



IV. agykamra
Joan Miró: Rovarnő



Vater-Pacini test
Hundertwasser: A Dalai Láma menekülése



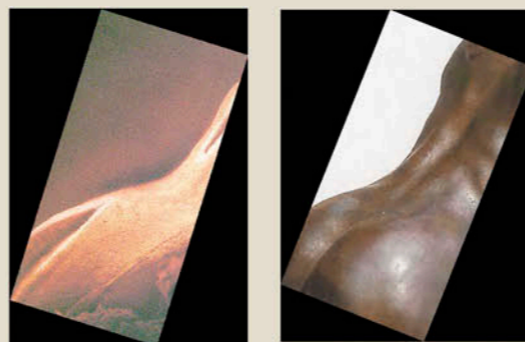
Pupilla, iris
Lotz Károly: Az operaház plafonfreskója (ff.)



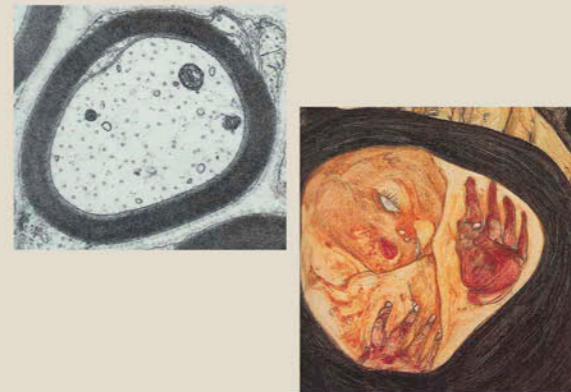
Hippocampus
Van Gogh: A nunni fák télen



Velőshűvelű rostok
Paál László: Reggel (részlet)



Velőcső, embrió
Rodin: A nő



Mielinhűvelyes idegrost
Schiele: Halott anya I.



Bergmann glia, kisagy
Guillaumin: Mélyút hóban (részlet)